

Villa Project

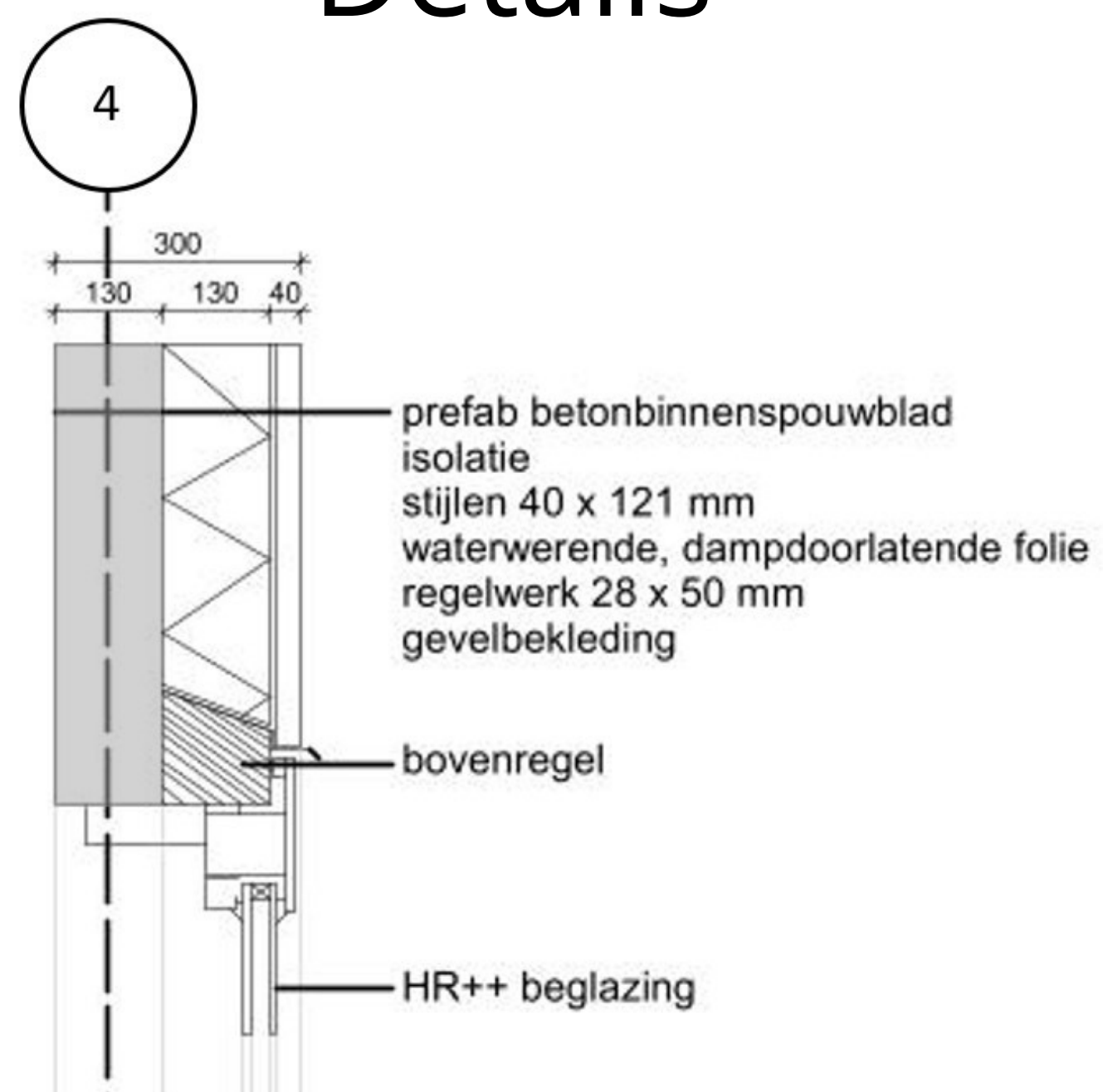
Technische omschrijving

Hierin staan de constructies en materialen in geschreven. Het biedt de basis voor een verdere uitwerking van het ontwerp.

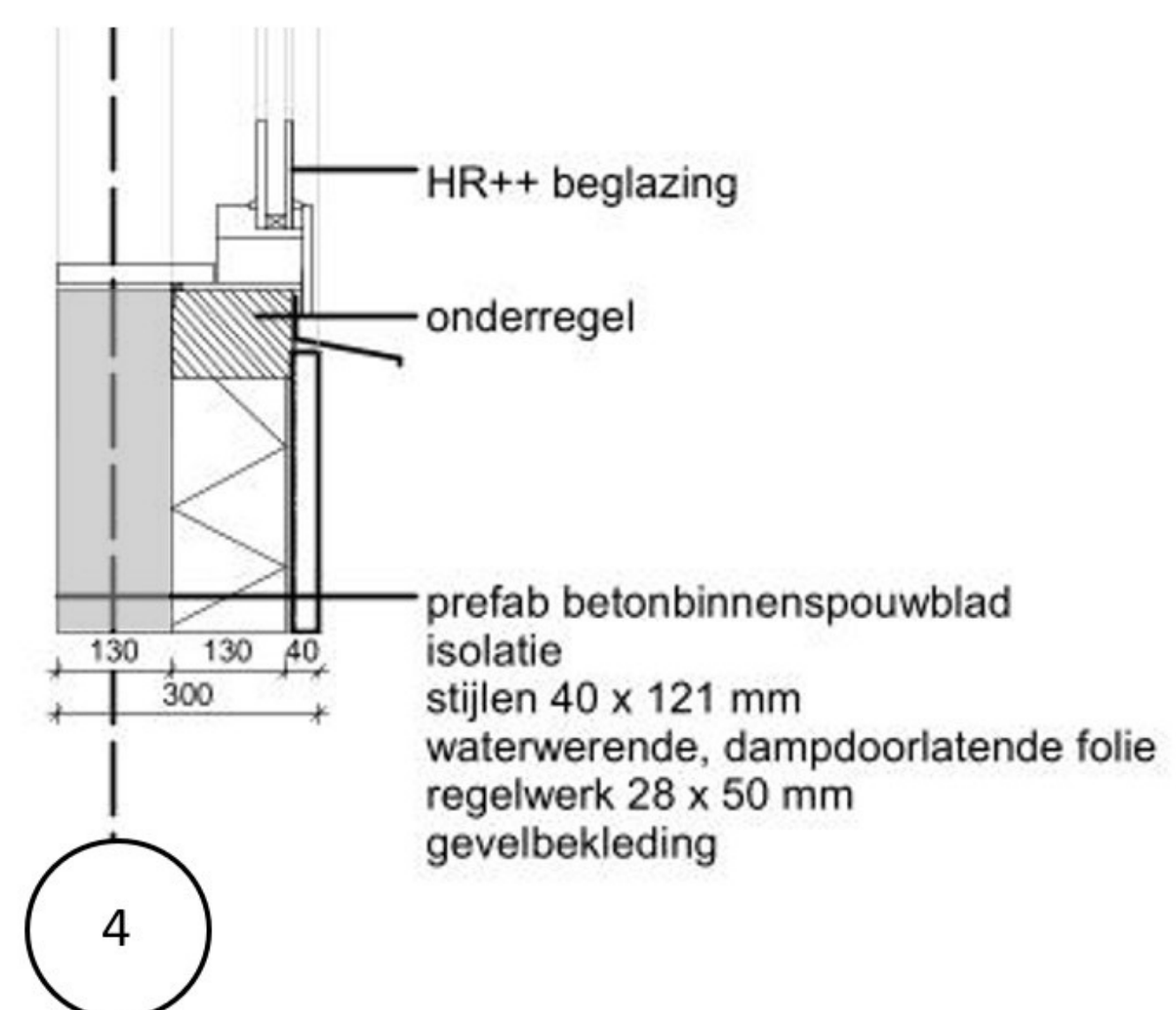
Aanbestedingsvorm

Onderhandse aanbesteding, want je hebt meer flexibiliteit over de procedure en je kunt nog onderhandelen.

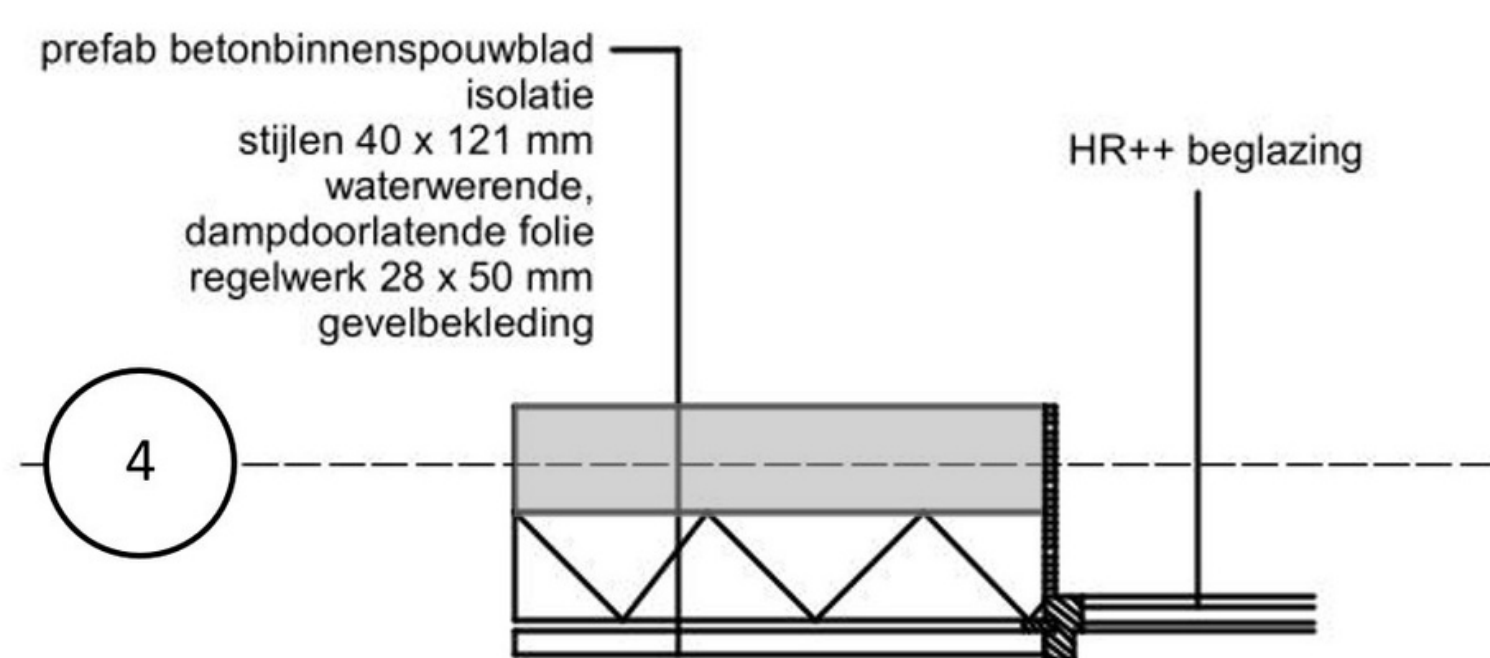
Details



Detail 1

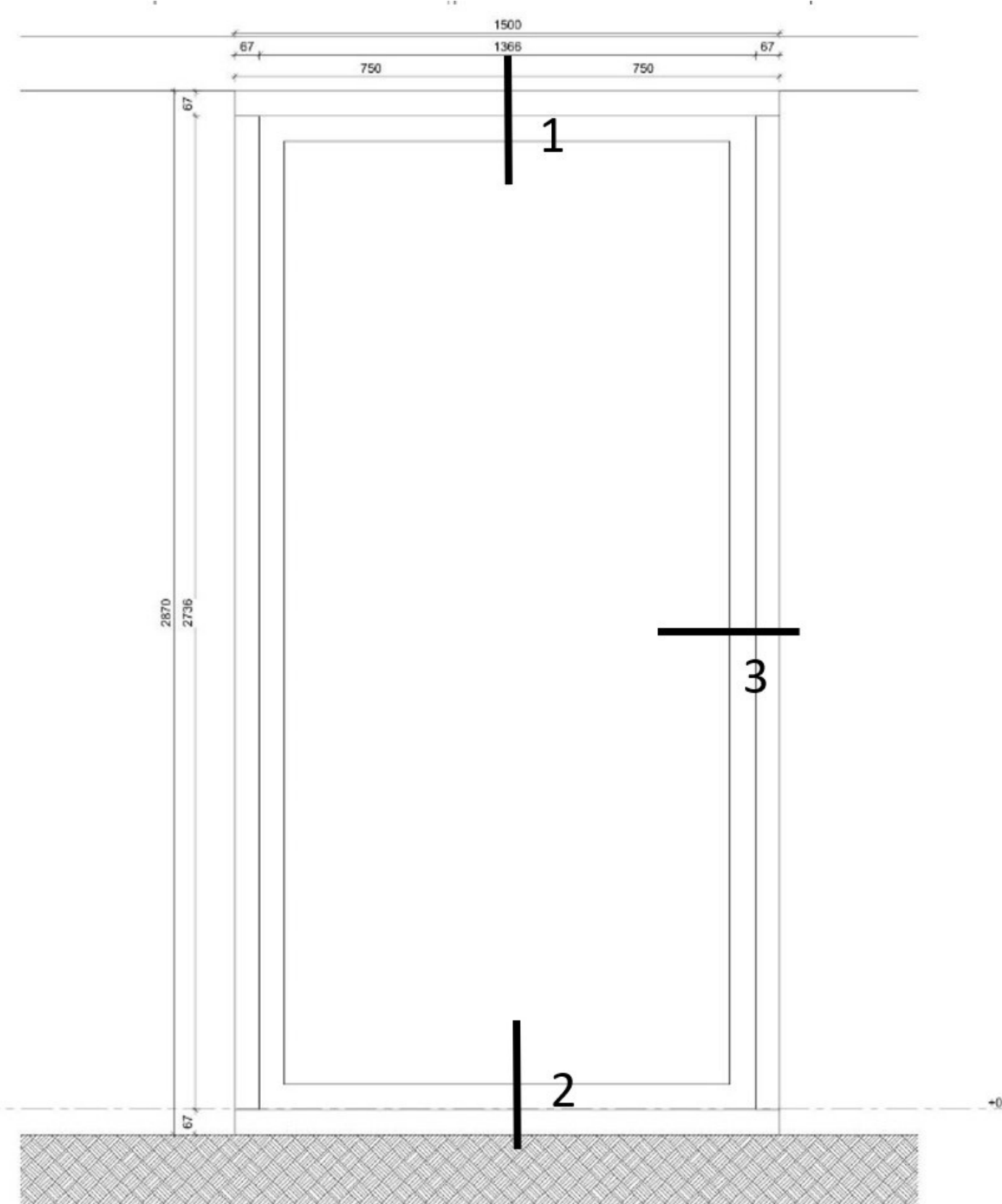


Detail 2



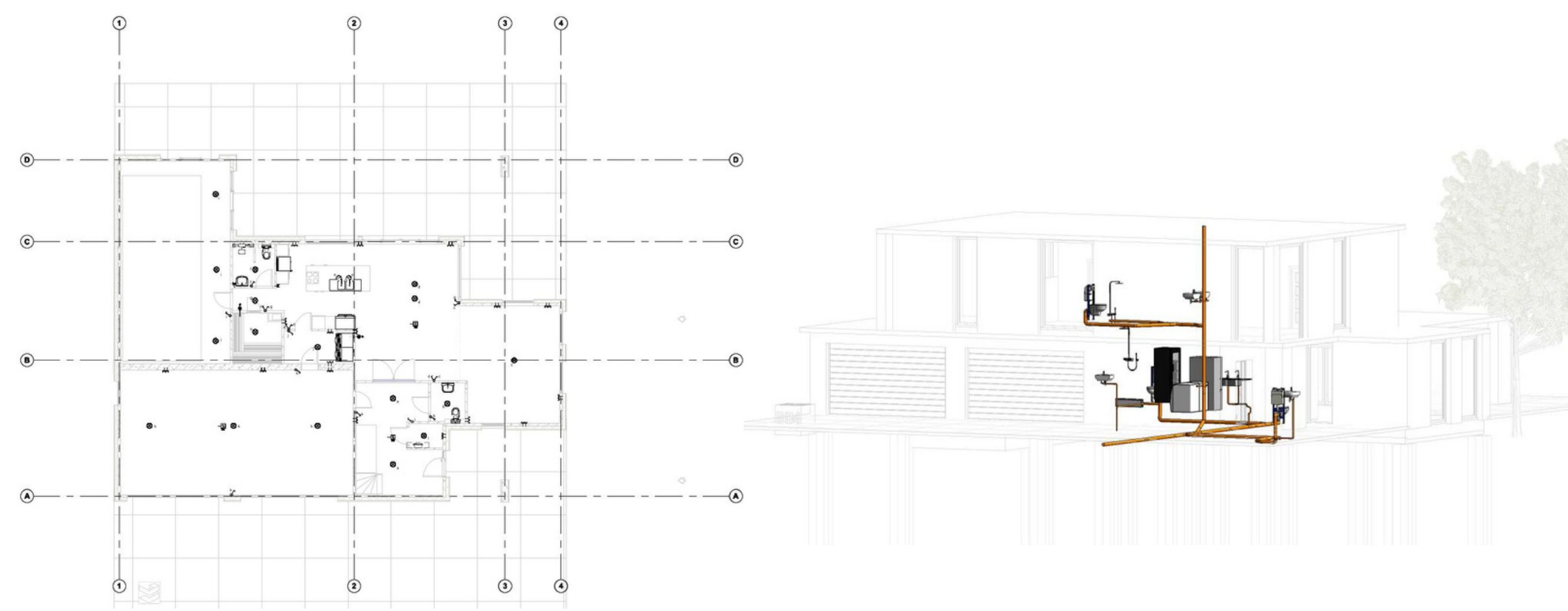
Detail 3

Kozijnstaat



Merk: A
 Type kozijnhout: vurenhout
 Type profielhout: vurenhout gevingerlast
 gegrond
 Aantal (stuks): 3 zoals getekend
 Oppervlakte (m2): 4,36 m2

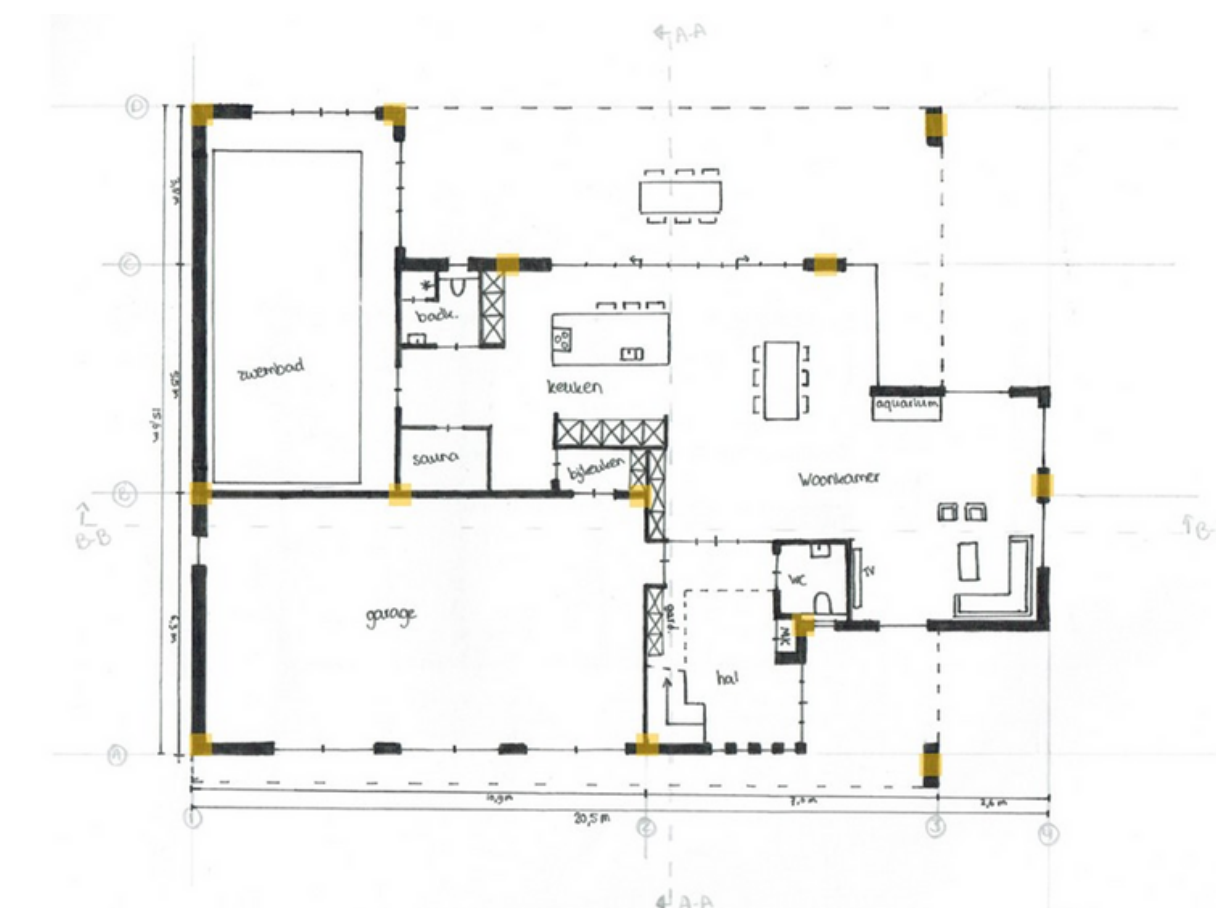
Installaties



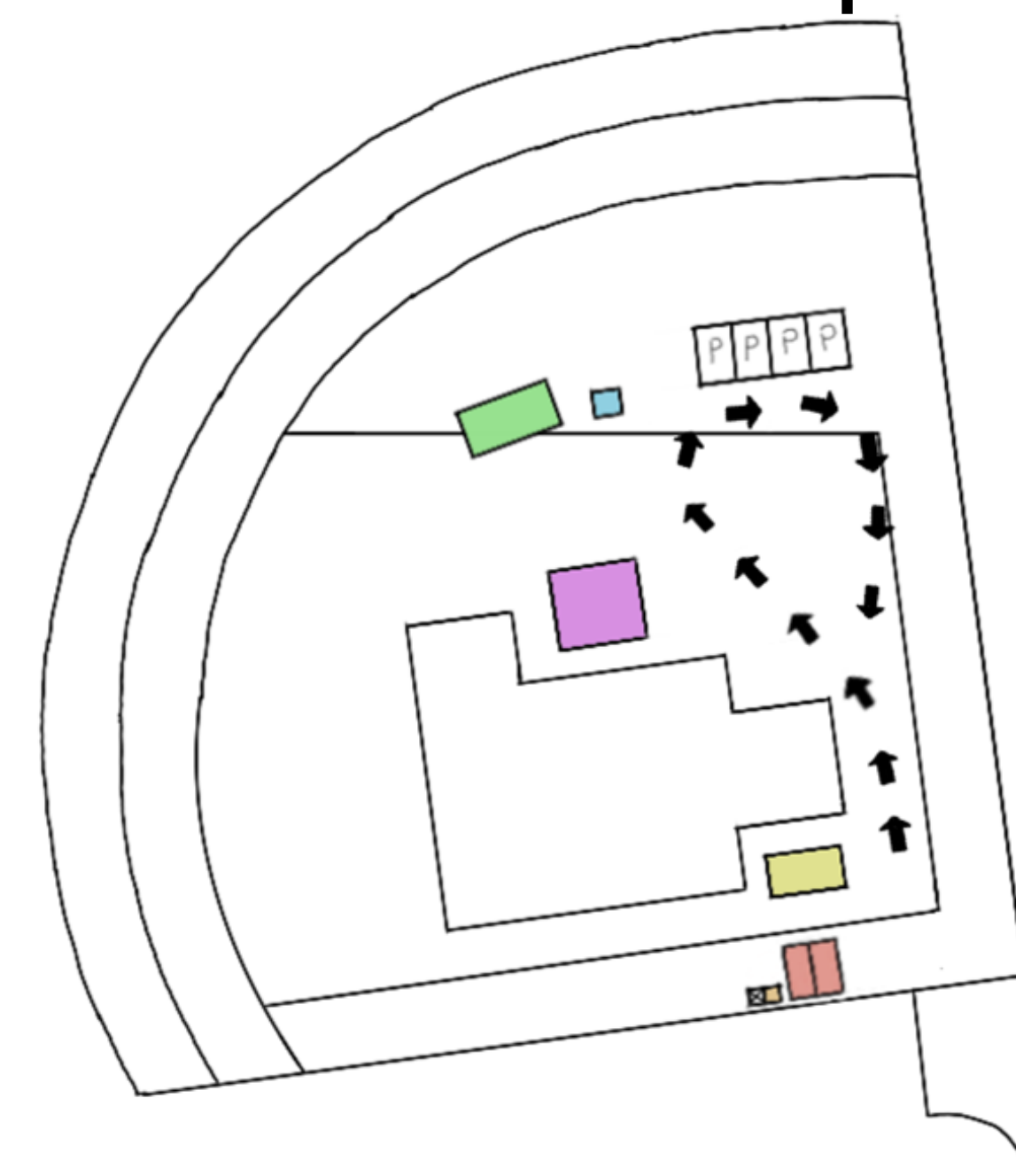
Constructies

Totale belasting:

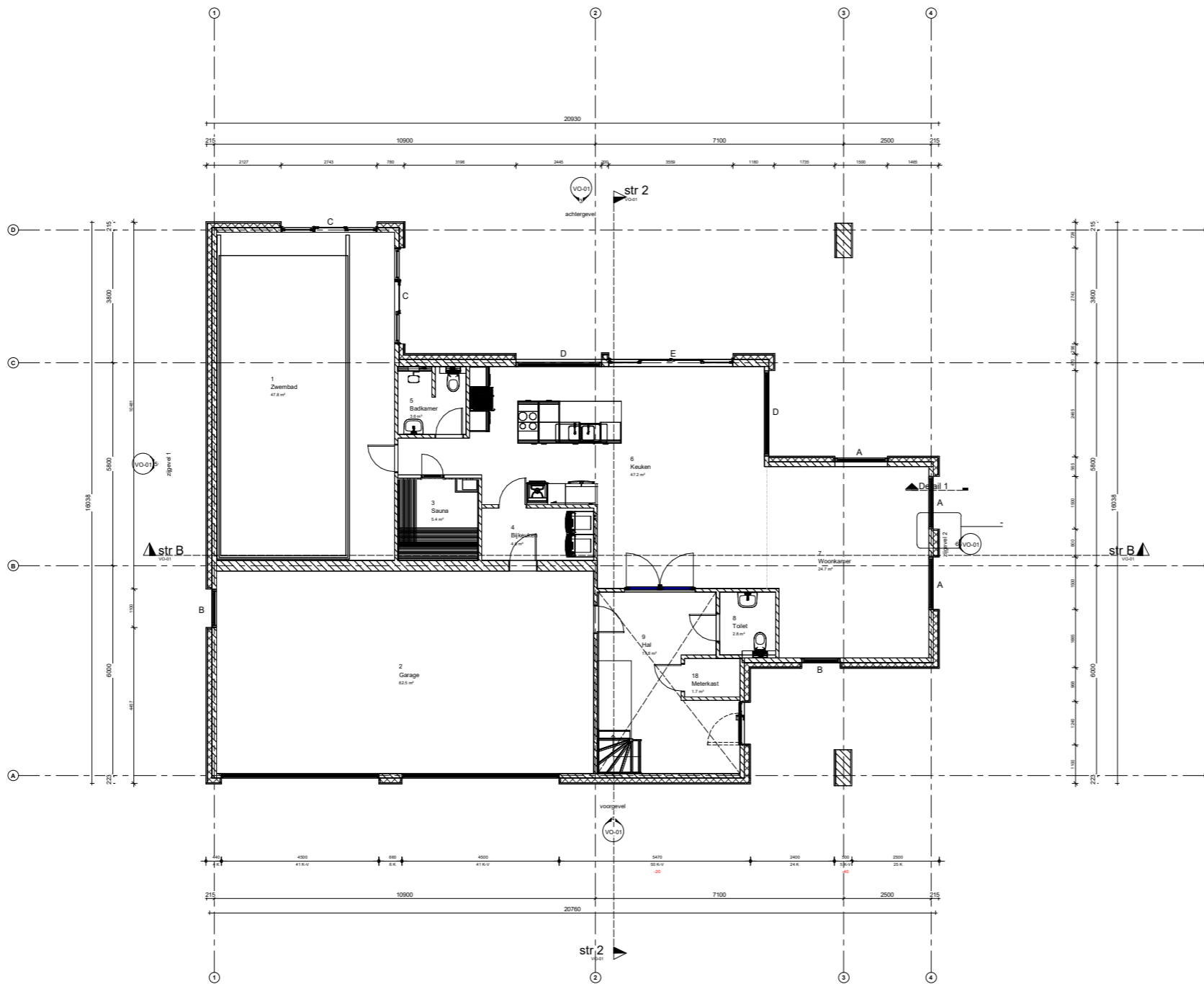
- Dak: 449,69 kN
- Binnenwanden : 152,01 kN
- Buitenwanden: 928,70 kN
- Begane grondvloer: 300,30 kN
- Verdiepingsvloer: 145,60 kN
- Veranderlijke belasting: 481,50 kN
- Totaal: 2011,9 kN



Bouwplaatsinrichting



- Opstelplaats hijskraan
- Opstelplaats bouwsloopcontainer en restafvalcontainer
- Paddenstoel electra
- Waterput
- Laad/los plek
- Parkeerplaatsen
- Bouwkeet
- Opstelplaats mobiele toilet
- Rijroute

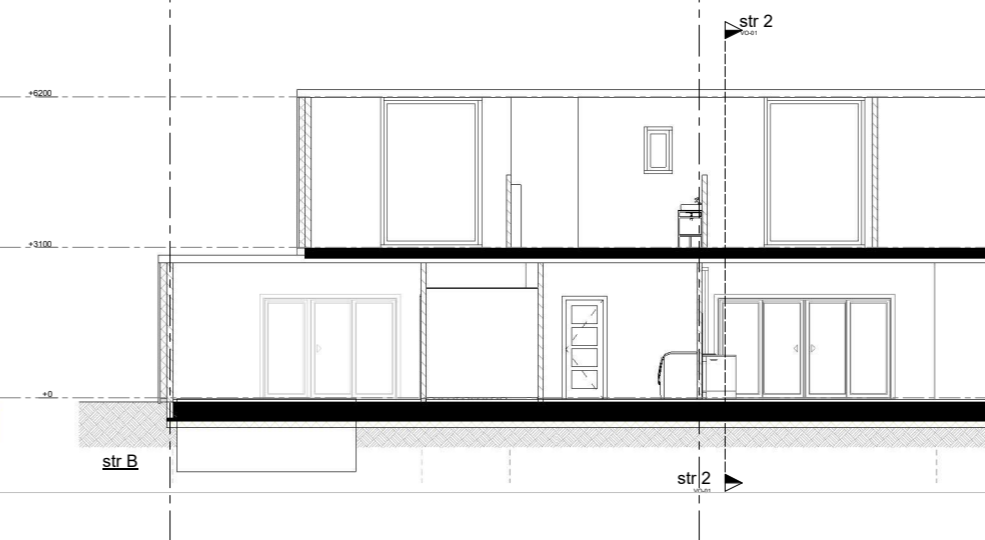
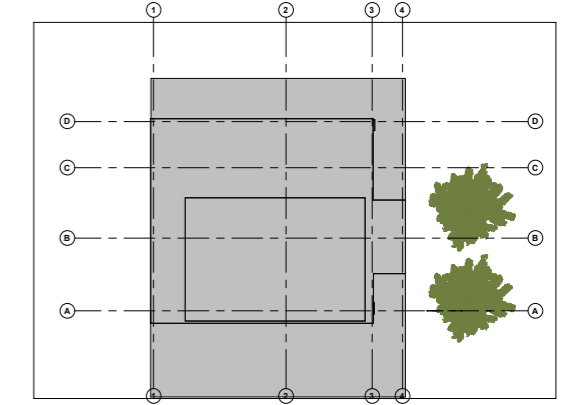
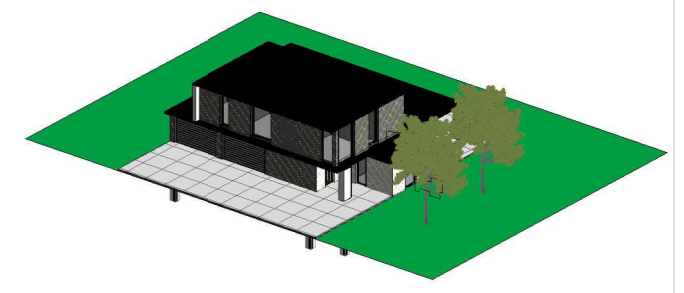
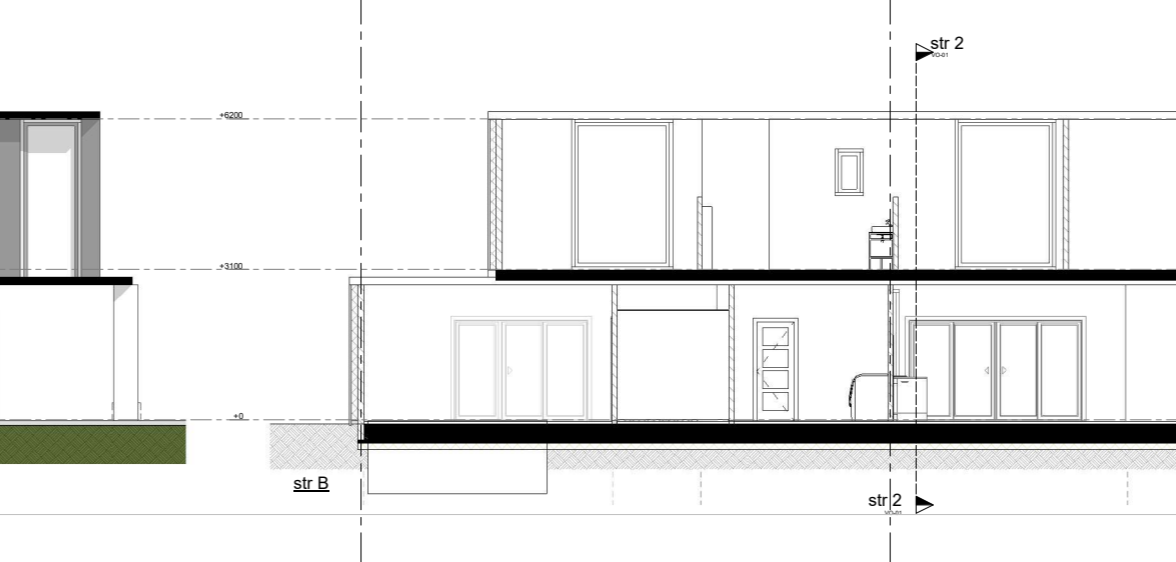
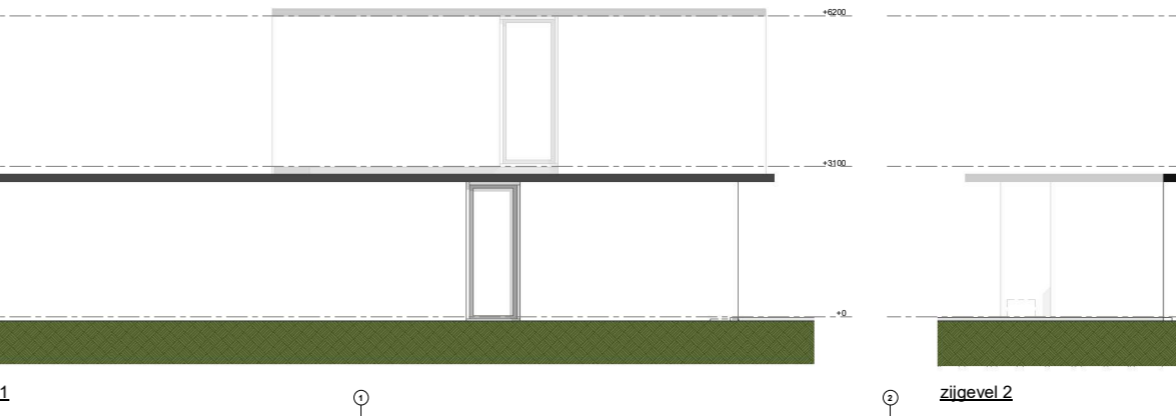
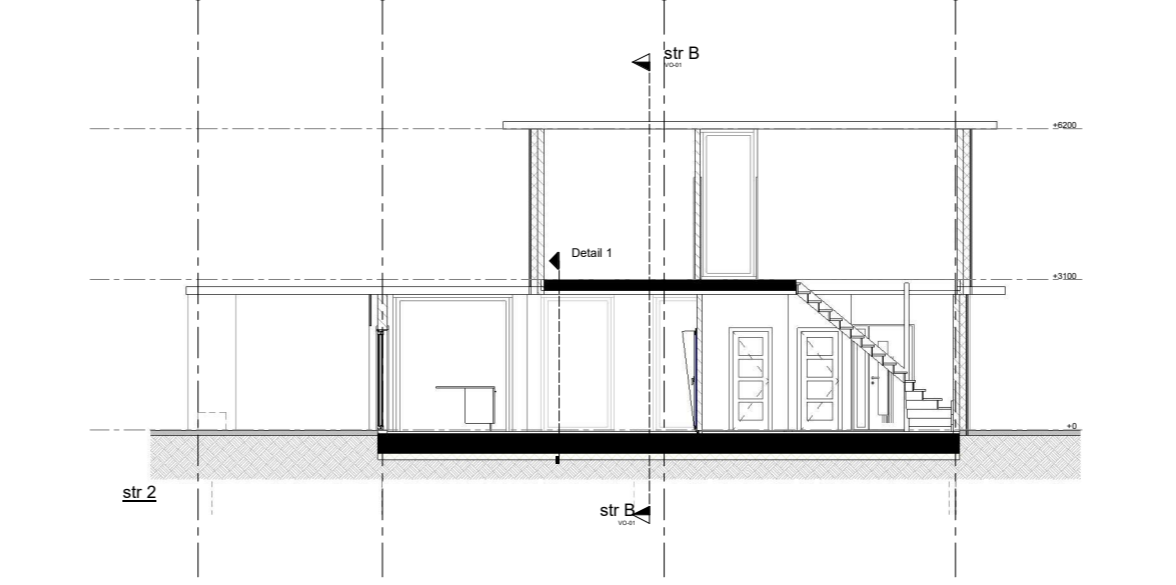
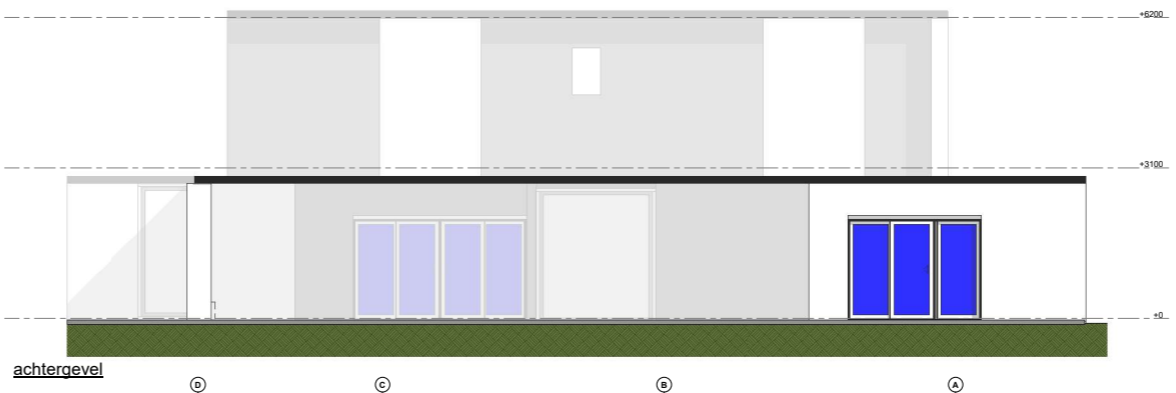
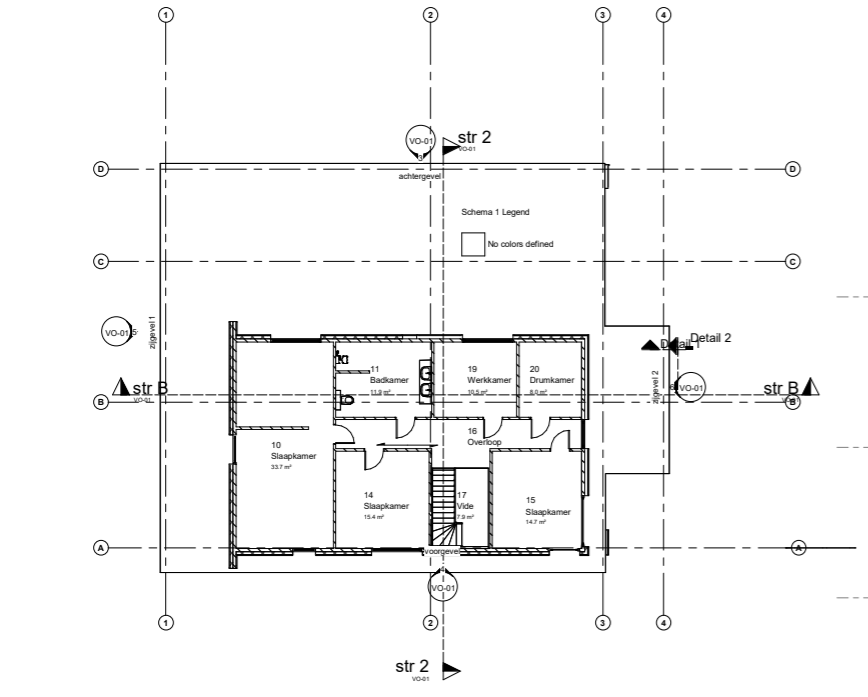
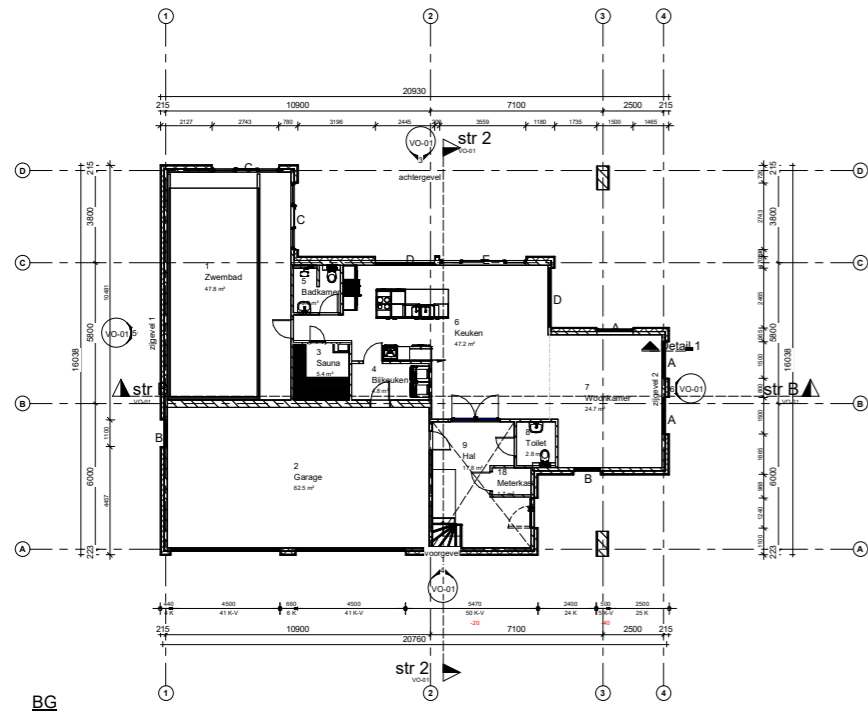


Begane grond
1 : 50

Legenda bouwkundige overzichtstekening

- isotatie 130 mm
- beton
- beton profiel 130 mm
- gevelbekleding donker
- gevelbekleding licht
- A kozijn 1500 mm x 2870 mm
- B kozijn 1100 mm x 2870 mm
- C schuifdeur 2743 mm x 2200 mm
- D kozijn 2450 mm x 2870 mm
- E schuifdeur 3360 mm x 2200 mm





00 Architectural

Legenda bouwkundige overzichtstekening

- isolatie 130 mm
- beton
- beton prefab 130 mm
- gevelbekleding donker
- gevelbekleding licht
- A kozijn 1500 mm x 2870 mm
- B kozijn 1100 mm x 2870 mm
- C schuifdeur 2143 mm x 2200 mm
- D kozijn 2450 mm x 2870 mm
- E schuifdeur 3360 mm x 2200 mm

voorgevel

str B

str 2